



# **ZMIANA STUDIUM UWARUNKWAŃ I KIERUNKÓW ZAGOSPODAROWANIA PRZESTRZENNEGO GMINY GRONOWO ELBLĄSKIE**

Gronowo Elbląskie – 2017 r.

# UWARUNKOWANIA ROZWOJU PRZESTRZENNEGO GMINY GRONOWO ELBLĄSKIE

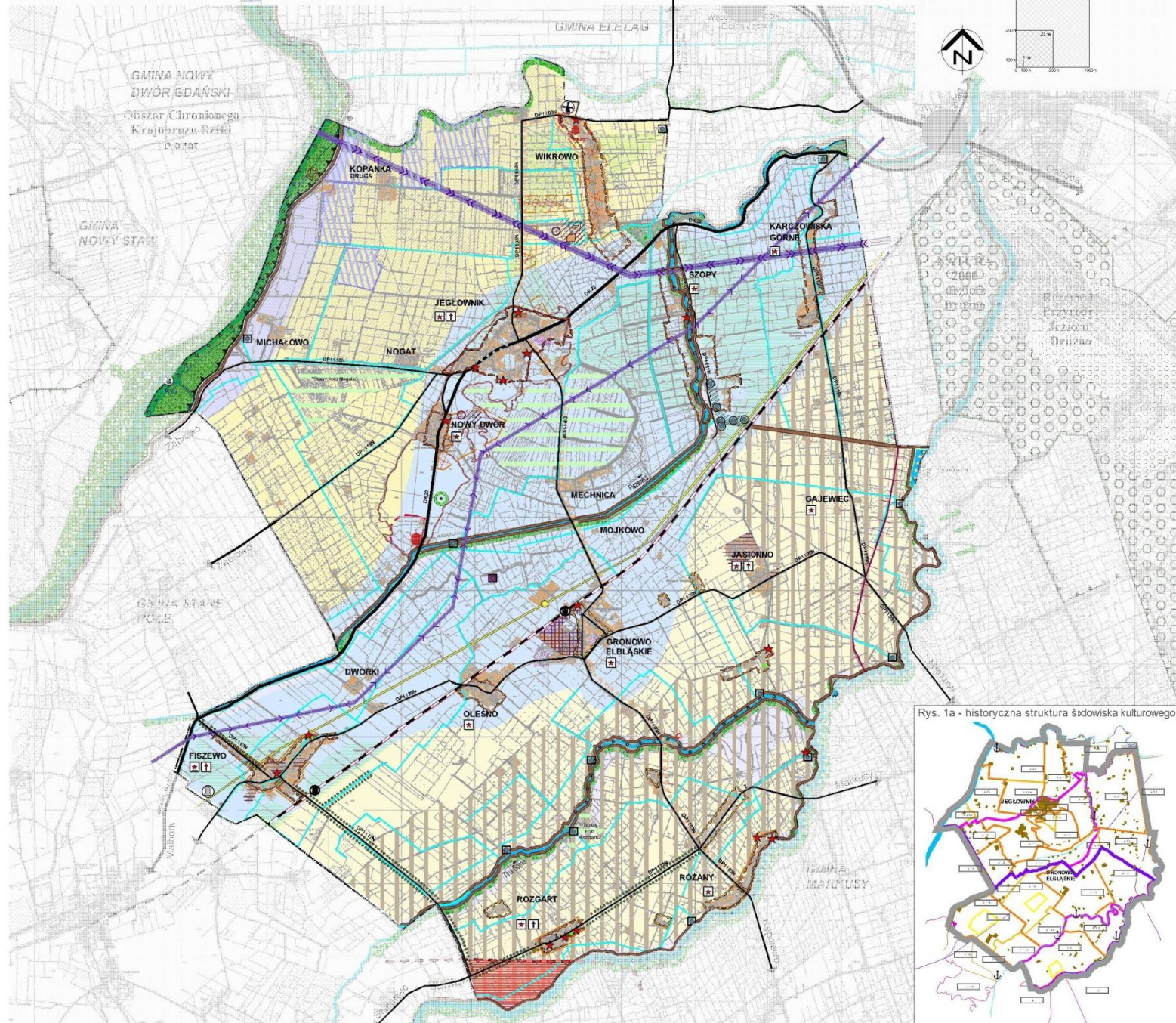




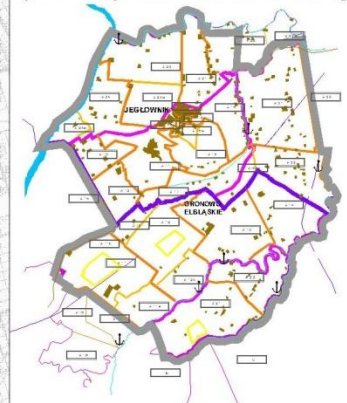
# ZMIANA STUDIUM UWARUNKWAŃ I KIERUNKÓW ZAGOSPODAROWANIA PRZESTRZENNEGO GMINY GRONOWO ELBLĄSKIE

## UWARUNKOWANIA ZAGOSPODAROWANIA PRZESTRZENNEGO GMINY GRONOWO ELBLĄSKIE

SKALA 1 : 15 000



Rys. 1a - historyczna struktura śródmiasta kulturowego





# WSPÓŁPRACA ZE SPOŁECZNOŚCIĄ LOKALNĄ



# **PODSUMOWANIE WSPÓŁPRACY Z MIESZKAŃCAMI**

## **PRIORYTETY ROZWOJOWE:**

### **1. SPOŁECZEŃSTWO**

Integrowanie oraz rozbudzanie aktywności i zaradności osobistej mieszkańców gminy

### **2. GOSPODARKA**

Stwarzanie warunków dla rozwoju przedsiębiorczości, rolnictwa i podniesienie atrakcyjności turystycznej gminy.

### **3. ŚRODOWISKO**

Zapewnianie wysokiej jakości środowiska naturalnego, dbałość o ład przestrzenny i bezpieczeństwo mieszkańców.

# KIERUNKI ROZWOJU PRZESTRZENNEGO GMINY GRONOWO ELBLĄSKIE



**Kierunki  
rozwoju  
przestrzennego  
Gminy  
Gronowo  
Elbląskie**

**Rozwój rolnictwa**  
różnej wielkości  
**gospodarstw, ich  
specjalizacja, rozwój  
rolnictwa  
ekologicznego i  
agroturystyki.**

**Rozwój osadnictwa**  
w oparciu o  
uzupełnienie  
terenów  
zainwestowanych  
oraz w miejscach jej  
historycznego  
występowania

**Rozwój turystyki,  
sportu i rekreacji** na  
bazie zasobów  
przyrodniczych i  
historycznych w  
**Fiszewie, Rozgarcie,  
Różanach. Lokalizacja  
przystani kajakowej w  
Kopance Drugiej na  
rzece Nogat**

**Rozwój infrastruktury  
technicznej:**

- kanalizacji sanitarnej,
- sieci gazowej średniego ciśnienia,
- energii odnawialnej na potrzeby indywidualnych gospodarstw i lokalnej działalności

Modernizacja dróg na  
**trasie Elbląg –  
Malbork, a także  
odbudowa dróg  
lokalnych i  
dojazdowych w  
Karczowiskach  
Górnych i na trasie  
Jegłownik –  
Kaźmierzowo.**

**Powstanie tras  
rowerowych łączących:**

- Elbląg z Malborkiem przez Wiktorowo i Jegłownik,
- Jegłownik - Fiszewo ze Starym Polem,
- Rozgarcie przez Różany Markusami,
- Kopankę Drugą z Wikrowem



# **PODZIAŁ OBSZARU GMINY GRONOWO ELBLĄSKIE NA JEDNOSTKI PLANISTYCZNE - ZGODNIE Z POTENCJAŁEM I PREDYSPOZYCJAMI ROZWOJOWYMI**





# PODZIAŁ OBSZARU GMINY GRONOWO ELBŁĄSKIE NA JEDNOSTKI PLANISTYCZNE

## Koncentracja usług w zakresie obsługi mieszkańców

I	Gronowo Elbląskie
II	Oleśno
III	Nowy Dwór Elbląski
IV	Jegłownik

## Rozwój usług turystyki w oparciu o historyczną strukturę, walory kulturowe oraz dogodną dostępność komunikacyjną

V	Wikrowo
VI	Fiszewo

## Rozwój usług turystyki w oparciu o walory środowiska rzeki Tiny

VII	Rozgart
VIII	Różany
IX	Jasionno
X	Gajewiec

## Rozwój w oparciu o indywidualne przesłanki (rozwój sportu i turystyki wzdłuż rzeki Fiszewki, o bliskość Elbląga)

XI	Szopy
XII	Karczowiska Górne
XIII	Mojkowo

## Rozwój usług turystyki w oparciu o walory środowiska rzeki Nogat

XIV	Michałowo – Kopanka Pierwsza
XV	Nogat
XVI	Kopanka Druga
XVII	Błotnica





**ZMIANA STUDIUM UWARUNKOWAŃ I KIERUNKÓW ZAGOSPODAROWANIA PRZESTRZENNEGO GMINY GRONOWO ELBLĄSKIE**  
**KIERUNKI ZAGOSPODAROWANIA PRZESTRZENNEGO ZAGOSPODAROWANIA PRZESTRZENNEGO GMINY GRONOWO ELBLĄSKIE**  
**RYSunEK NR 2**

SKALA 1 : 15 000

